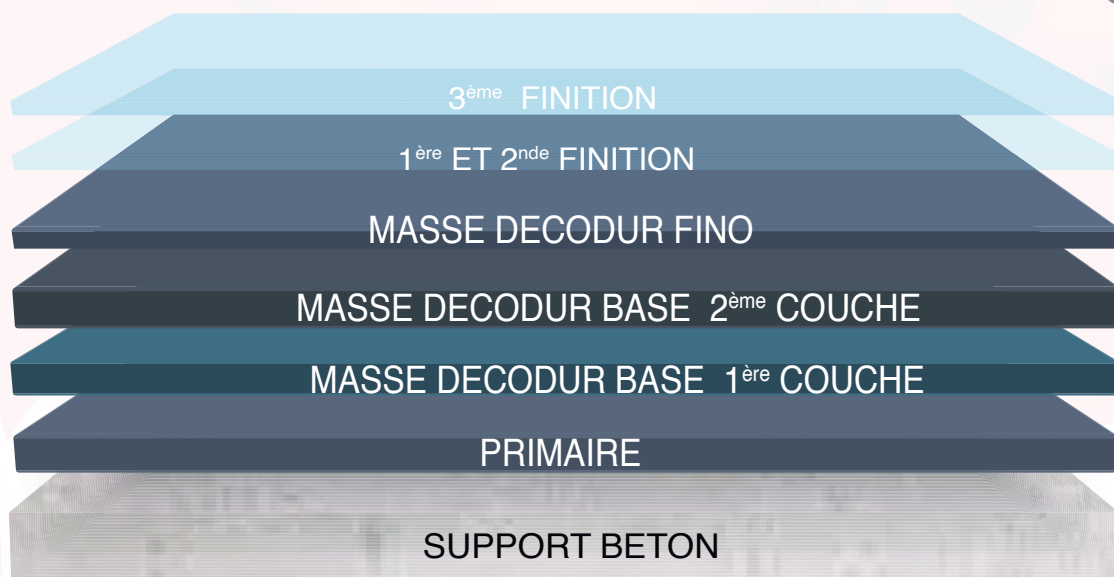


# BÉTON CIRÉ

## DOMAINES D'APPLICATION

- **Pièces à vivre**.....★★★★★  
(Salon, salle à manger, cuisine)
- **Pièces annexes**.....★★★  
(Garage, local technique, buanderie)
- **Lieux publics**.....★★★  
(Hall d'exposition, restaurant, crèche, centre commercial, commerce)
- **Sol industriel**.....★★  
(Entrepôt, atelier, stockage, usine, parc de stationnement)
- **Sol fonctionnel**.....★  
(Cuisine, laboratoire, salle blanche, chambre froide)
- **Zones extérieures piétonnes**.....★  
(Plage de piscine, terrasse, loggia)
- **Zones extérieures carrossables**.....  
(Parking, entrée de garage, piste cyclable)





## PRÉSENTATION

Le béton ciré decodur est un revêtement applicable au sol comme au mur, principalement en intérieur mais peut également être compatible avec une application en extérieur. Il a été conçu pour le resurfaçage des planchers et éléments « durs » de vos aménagements intérieurs ou extérieurs qui sont structurellement stables et permanents.

Idéal pour restaurer un sol usé ou décoloré, ou en travaux neufs, le béton ciré procure une surface durable et esthétique, son épaisseur moyenne est 2mm.

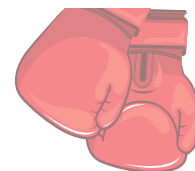


## CARACTÉRISTIQUES

- Simplicité d'application
- Absence de joint ou de raccord avec la gamme
- Surface Résistante - Maintien des caractéristiques mécaniques de -40°C à +80°C
- Stable aux UV (ne blanchit pas, ne jaunit pas)
- Facilité d'entretien, adhérent sur toute la surface
- Permet une infinité d'aspects ou de décors : Teinte au choix parmi toutes les teintes RAL, selon nuancier Béton Ciré, aspect brillant, mat ou satiné



# Méthodologie d'Application



## PREPARATION DU SUPPORT

Avant application de la couche primaire, le support doit être sain, propre, sec et cohérent (ne s'effrite pas) par le biais d'une méthode ou d'une combinaison de méthodes de préparation comme :

- Nettoyage chimique adapté : application par pulvérisation de dégraissant, fongicide, désoxydant, acide, émulsionnant, ravivant ou dérochant selon le besoin, laisser agir le temps d'action nécessaire puis procéder à plusieurs rinçages soignés sous haute pression.
- Création de bagues de renfort aux arrêts du revêtement et traitement des points de détail.
- Nettoyage mécanique adapté : ponçage diamanté, grenailage, sablage ou rabotage puis dépoussiérage par aspirations soignées.

## COUCHE PRIMAIRE ET/OU SYSTEME PARE-VAPEUR

Selon la nature du support, application de Setilatex (séchage 1h mini 12h maxi), Aquadur (séchage 8h mini 48h maxi), ou Eurofloor EX01 clouté (séchage 8h mini 48h maxi).

Le système Autolissant répondant au **DTU 54.1** des sols coulés, en application sur terre plein (sol soumis à contre pression ou remontées d'humidité) il est nécessaire d'appliquer un système pare-vapeur : appliquer 2 couches de Aquadur espacées de 6h mini et 48h maxi, à une consommation de 0,350 kg / m<sup>2</sup> / couche.

## TIRE A ZERO (OPTIONNEL)

Lorsque le support est abîmé (par exemple en application sur un ancien carrelage) il est possible d'effectuer un tiré à 0, ratissage ou rebouchage ponctuel avec Eurofloor EX01 chargé ou non avec Hyperquartz (F,M ou G selon épaisseurs à rattraper, se référer au Tableau des charges silice), ou avec Decodur base, afin de reprendre les irrégularités du support. Il est possible d'intégrer une trame de renfort sur support instable.

## COUCHE DE MASSE

Incorporer le pigment Hypercolor Aqua (10% du poids) directement dans Decodur base composant B (liquide), homogénéiser puis intégrer dans la composant A (poudre). Mélanger pendant 3 minutes minimum, jusqu'à obtention d'une consistance sans grumeaux ni traînées. Si besoin tamiser le produit.

A l'aide d'un plateau inox appliquer 1 couche entre 1 et 1,5 mm d'épaisseur (environ 1 à 2 kg / m<sup>2</sup>) sur toute la surface. Ebavurer si besoin. Avec ou sans séchage, appliquer une 2<sup>de</sup> couche homogène de Decodur base. Chacune des couches de Decodur base peut être effectuée une 2<sup>de</sup> fois afin d'obtenir une surface plus résistance, avec des moirages à la profondeur plus intense ou afin de reprendre l'ensemble des défauts du support.

Après 12h minimum de séchage, poncer (grain 120) puis appliquer 1 couche de Decodur fino entre 0,5 et 1mm d'épaisseur (environ 0,300 à 0,500 kg / m<sup>2</sup>). Plus les mouvements seront amples et lissés plus le béton aura de nuances, et inversement. L'épaisseur totale doit être entre 1,5 et 3mm.

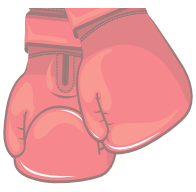
A l'aide d'une monobrosse, grain de 120, poncer la surface jusqu'à obtention des nuances et d'un aspect lustré. Procéder à un dépoussiérage soigné.

## FINITION

Mélanger le kit de Aquasmart Tc Floor Anti Stain pendant 2 minutes minimum, filtrer, puis appliquer à l'aide d'un rouleau, à une consommation d'environ 0,050 kg / m<sup>2</sup>, en veillant à ne pas laisser de traces. Laisser sécher environ 1 à 2 heures avant recouvrement.

Mélanger le kit de Aquasmart Tc Floor Protect pendant 2 minutes minimum, filtrer, puis appliquer à l'aide d'un rouleau, à une consommation d'environ 0,050 kg / m<sup>2</sup>, en veillant à ne pas laisser de traces.

Pour une finition parfaite après minimum 12h de séchage, procéder à un ponçage / lustrage avec la monobrosse et un papier abrasif d'un grain de 220 puis à une aspiration soignée. Enfin, passer une dernière couche très fine (environ 0,050 kg / m<sup>2</sup>) de Aquasmart Tc Floor protect. Attendre 48h minimum avant la mise en circulation, polymérisation complète 7 jours.



# NUANCIER



Guide de choix pour la finition du système Béton ciré :

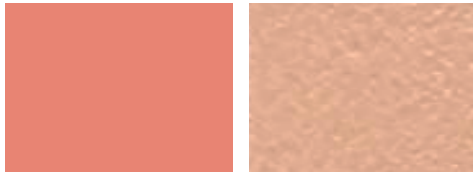
**EN STOCK**



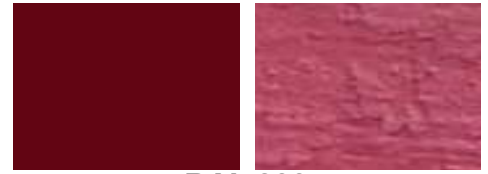
RAL 1002



RAL 3012



RAL 5013



RAL 3005



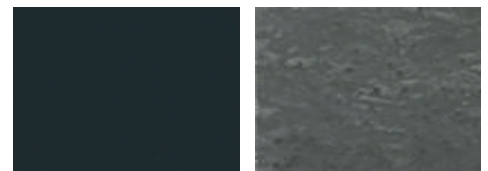
RAL 6034



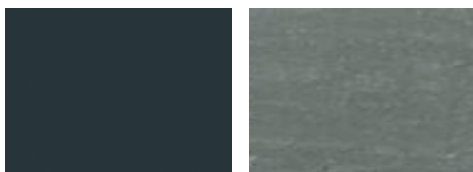
RAL 7001



RAL 7008



RAL 7016



RAL 7026



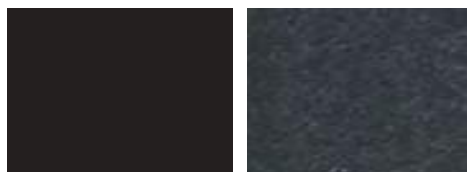
RAL 7040



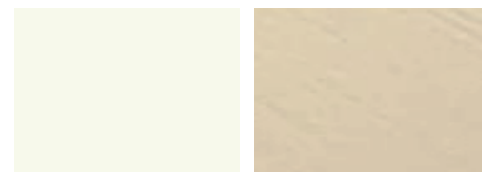
RAL 8001



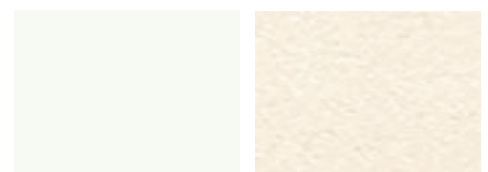
RAL 8011



RAL 9005



RAL 9010



RAL 9016

Tous les autres RAL sur commande!

Ces coloris suivant le nuancier RAL sont donnés à titre indicatif, imprimés avec une possibilité de légers écarts de teinte et peuvent varier sur chantier en fonction de la nature des matériaux entrant dans la composition de notre gamme de produits et des dosages utilisés.

L'intégration de la pâte pigmentaire Hypercolor au micro mortier Hyprosmart Decodur de la couleur blanche entraîne une légère variation de la teinte de 15% environ, en plus des moirages et textures du béton ciré.

Nous vous proposons ici de visualiser cette variation entre la teinte RAL et l'aspect de ce même RAL après intégration au micro mortier et application de vernis de finition Aquasmart tc Floor.

Catégorie 1 tous les RAL - Catégorie 2 tous les RAL entre 2000 et 5000.



